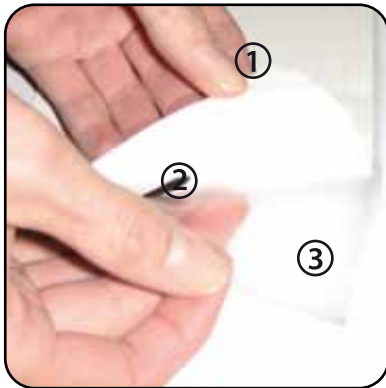


Wandtattoofabrik OUTLETSTORE

Klebeanleitung für Wandtattoos



Lieferumfang

Ihr neues Wandtattoo wird in einem Verbund aus drei Teilen geliefert:

- ① Silikonkarton
- ② Wandtattoo
- ③ Trägerfolie
- ④ Rakel (optional)

WALLPRINTDESIGN

Ludwig Fischer
Etzenhauser Str. 2a
85221 Dachau

Tel.: +49 8131 310 1873

Fax: +49 8131 800 25

Mail: info@wallprintdesign.de

www.wallprintdesign.de

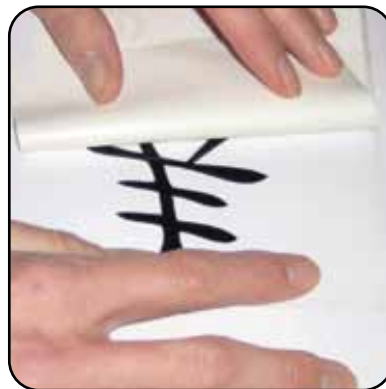
Allgemeines

Die Wand muss trocken, sauber, nikotin-, staub- und silikonfrei sein. Bei frisch gestrichenen Wänden bitte darauf achten, dass die Farbe mindestens 10 Tage ausgetrocknet ist. Wandtattoos von Wallprintdesign kleben dank Spezialfolien von ORAFOL auf Holz, Glas, Beton, Metall, Kunststoff, Tapete (auch Raufaser), Putz, Stein, Fliesen, Möbel, Türen und Fenster.



Schritt 1

Tattoo auf Trägerfolie mit einem Rakel festdrücken



Schritt 2

Silikonkarton von Trägerfolie abziehen, ggf. nachdrücken



Schritt 3

Trägerfolie an gewünschte Stelle kleben. Ggf. mit Bleistift Hilfslinien zeichnen



Schritt 4

Mit Rakel auf den Untergrund fest andrücken.



Schritt 5

Trägerfolie vorsichtig abziehen. Ggf. mit Rakel oder Daumen nachdrücken bis das Tattoo vollständig am Untergrund haftet.



Rückstandloses entfernen

Sie können das Wandtattoo jederzeit und ohne Rückstände von Kleberreste wieder entfernen. TIPP: Mit einem Fön vorher erwärmen!